

Español



T L C H O P E C E N T E R



HOPE CENTER

La Iglesia Twin Lakes está abierta toda la semana y lleva esperanza a los necesitados en el nombre de Jesús.

Proclamamos el Evangelio.

Alimentamos a los hambrientos.

Consolamos a los afligidos.

Ayudamos a romper las cadenas de adicción.

Lo mejor de todo es que la gente está encontrando la fuente de toda esperanza, Jesucristo.

Una y otra vez escuchamos testimonios como este:

“El grupo “Beloved”, que ayuda a las mujeres en crisis, fue de tremenda ayuda para mi y para mi hijo que estaba por nacer. Yo estaba asustada, rota y perdida. Hoy tengo una segunda oportunidad de vivir una nueva vida en Cristo. Las cadenas de mi adicción se han roto...”

¿Cual es el problema? Nuestros edificios portátiles, donde se encuentran muchos de estos ministerios, se están deteriorando, los techos gotean y los pisos se hunden. Uno de ellos ya tuvo que ser eliminado y los otros dos van por el mismo camino. Es por eso que esperamos construir un nuevo edificio para darle a estos ministerios un hogar permanente.

El Centro Esperanza TLC.

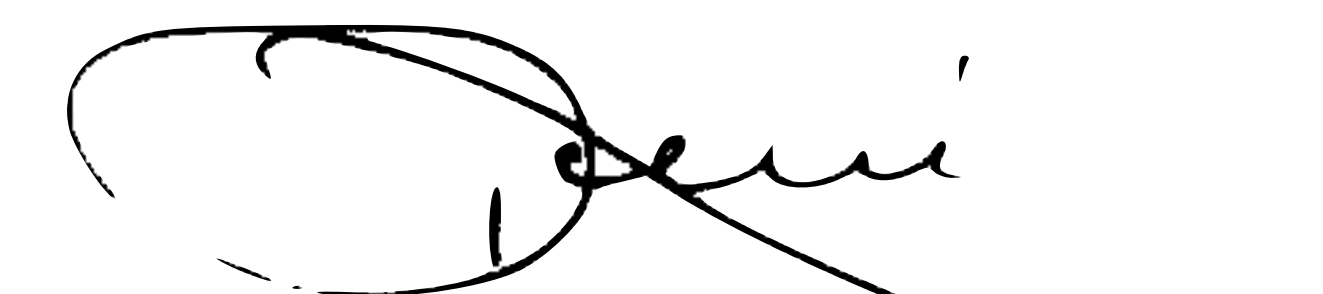
Dios nos pregunta, “¿No es para que compartas tu pan con el hambriento?”. (Isaías 58:7)

Este es un edificio diseñado específicamente para poder alimentar al que tiene hambre y necesidad.

El sábado 23 y el domingo 24 de marzo, haremos nuestras promesas de 4 años, y dos fines de semana después, daremos a conocer el total de promesas.

Podrás encontrar mas detalles sobre esta campaña en las páginas siguientes.

Con amor y aprecio,



René Schlaepfer
pastor principal
Twin Lakes Church

¿CÓMO OFRECEMOS ESPERANZA?

PROPORCIONANDO ALIMENTOS

Nuestro banco de comida
alimenta a

480

personas por semana

Nuestro banco de
comida ayudó a

7,581

hogares en el 2023

Porque tuve hambre, y ustedes me dieron de comer. **Mateo 25:35**





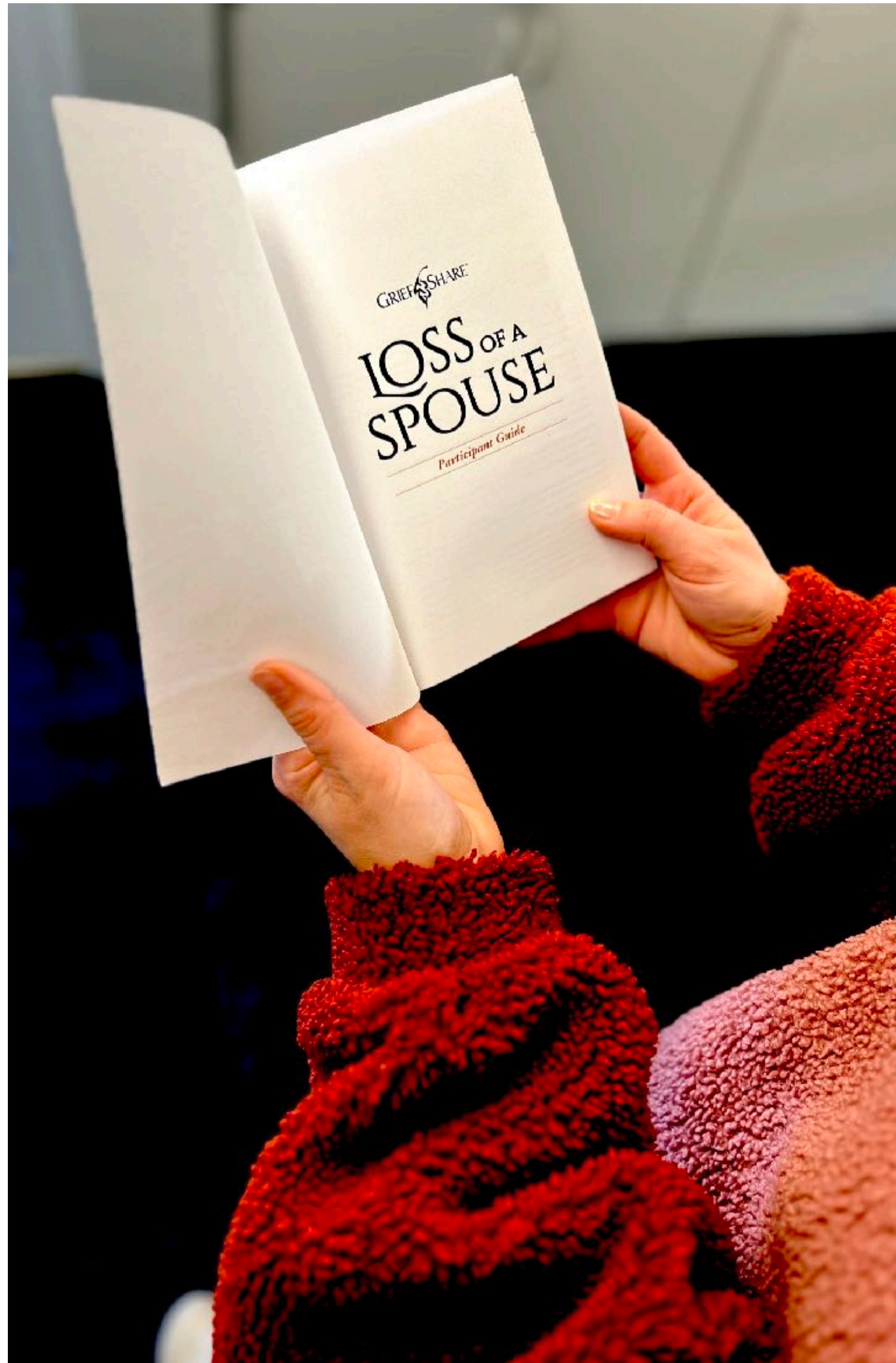
Llevamos muchos años sirviendo en TLC. Muchas personas que reciben alimentos dependen de nuestro banco de comida "People's Pantry" para sus familias. Nos conmueve la compasión cuando somos testigos de primera mano del impacto que nuestro equipo está teniendo en la vida de las personas.

— **Julia & Richard**

PEOPLE'S PANTRY VOLUNTARIAS



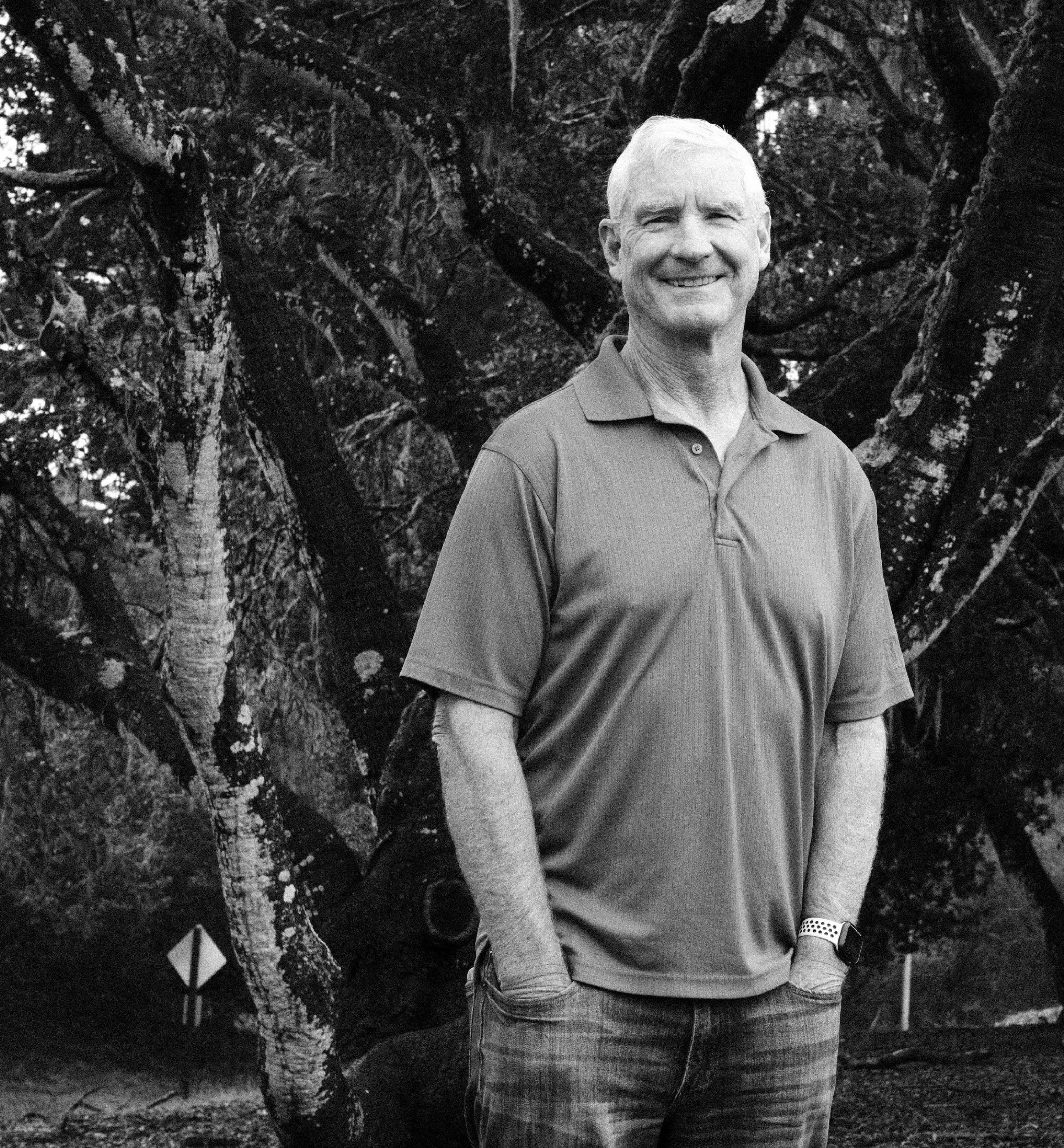
hope



¿CÓMO OFRECEMOS
ESPERANZA?

CUIDADO DE SALUD MENTAL

Nuestros grupos de apoyo ofrecen lugares seguros para encontrar consuelo y curación. **Hay grupos para el duelo, el divorcio, el cáncer, la salud mental, cuidadores y más.**



Nunca entendí el dolor profundo hasta que perdí a mi esposa a causa del cáncer de mama. Quería suprimir mi dolor, pero sabía que necesitaba apoyarme en Él. Dios usó al grupo de apoyo de TLC "GriefShare" para traer esperanza y sanidad a mi vida. Quiero que otros sepan que no estamos solos en esto. El grupo de apoyo "GriefShare" es un lugar para encontrar libertad y sobre todo a otras personas que saben por lo que estás pasando y pueden ayudarte.

— **Bob**

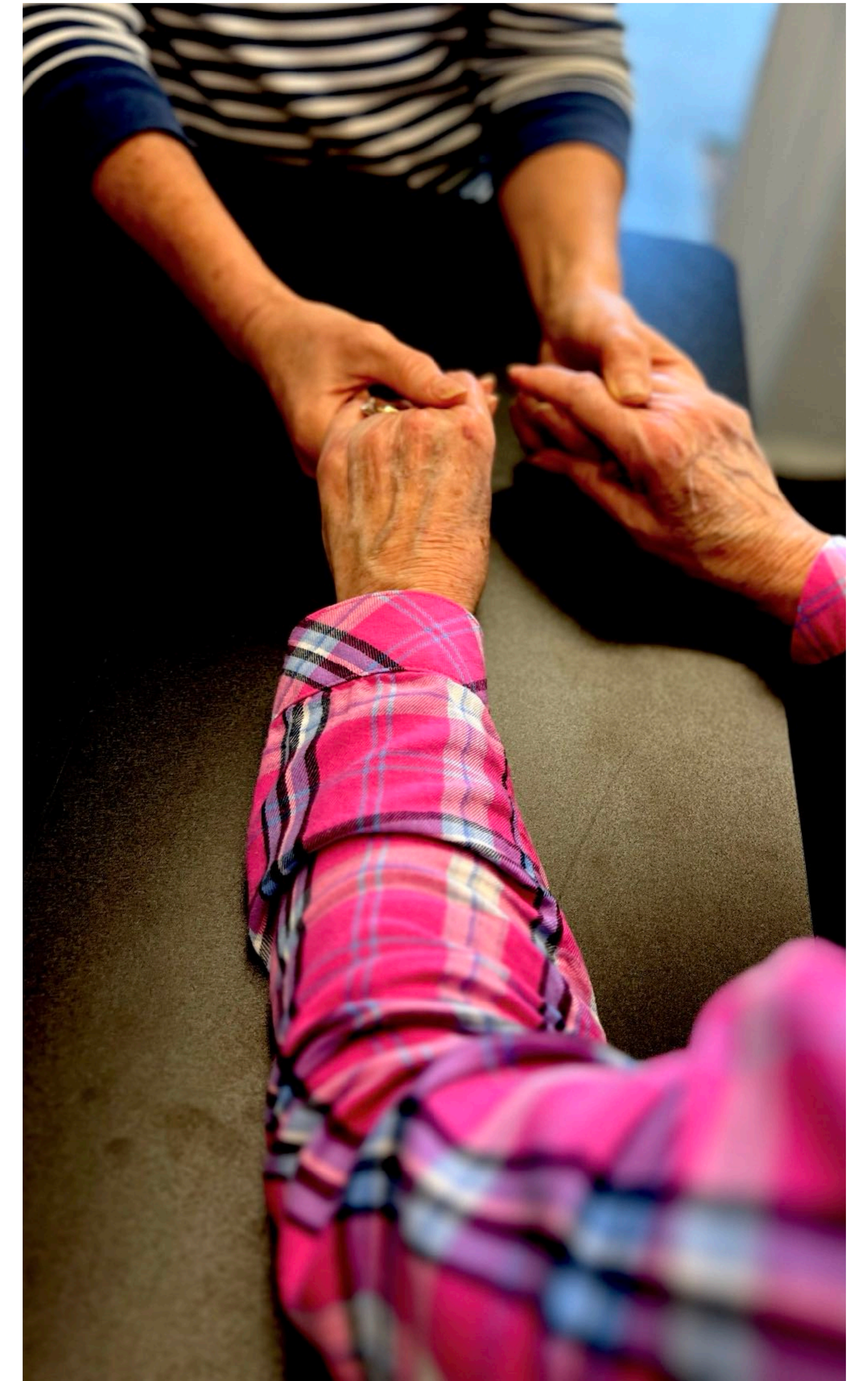
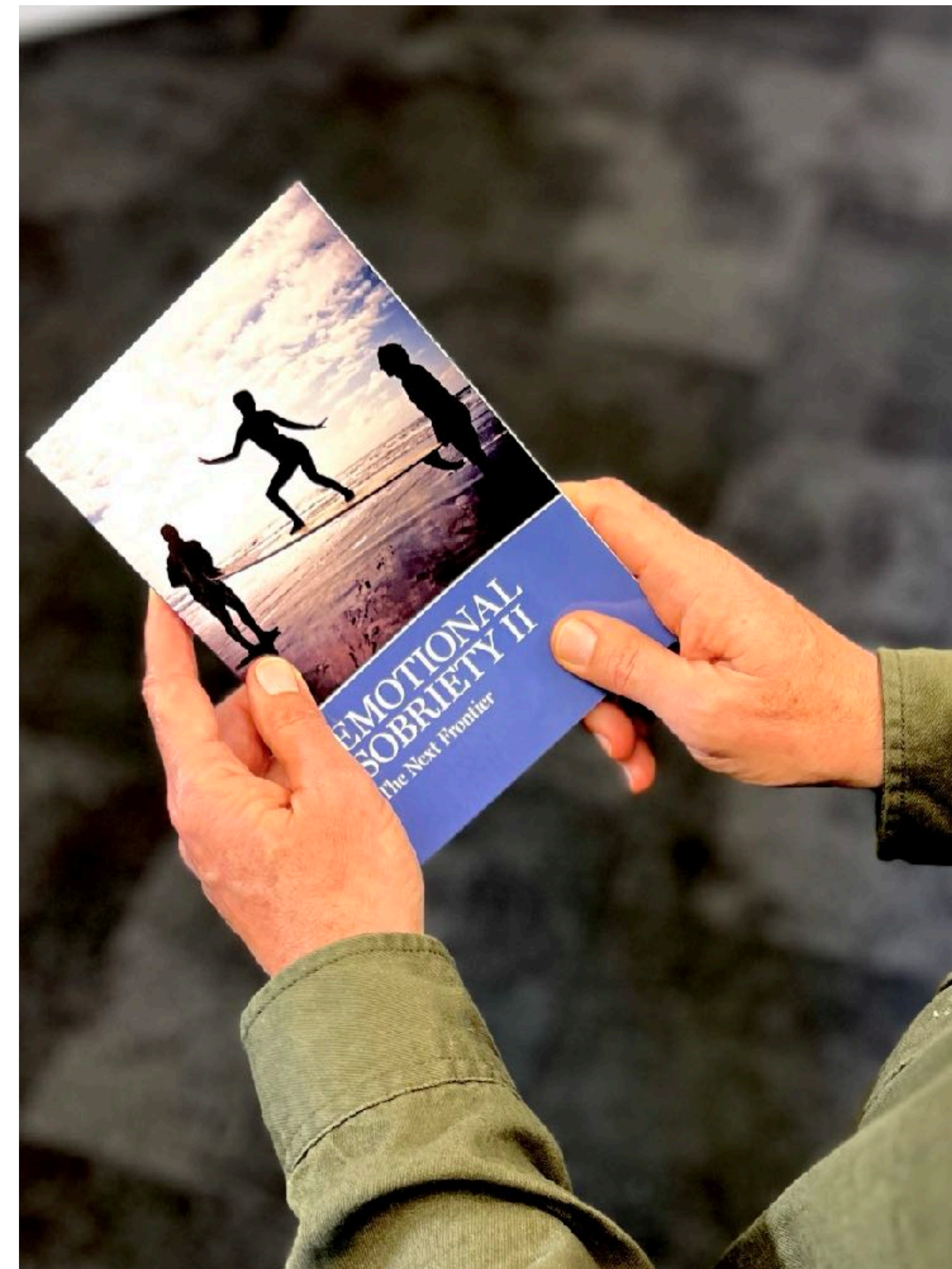
GRIEFSHARE



¿CÓMO OFRECEMOS ESPERANZA?

RECUPERACIÓN

Ofrecemos grupos de recuperación a través del programa de 12 pasos, basados en la fe, durante toda la semana. Damos la bienvenida a todos los que necesitan ayuda con el abuso de sustancias, el alcohol (AA), las drogas (NA), la codependencia (Al-Anon), la adicción al sexo, la pornografía, el manejo de la ira y otros problemas de adicción.





Hace unos tres años me uní al grupo de recuperación de los lunes por la noche y dos años después, comencé a contribuir activamente al ministerio de recuperación de mujeres. Estos ministerios no sólo han transformado mi vida sino que también han tenido un impacto positivo en muchas otras personas.

— **Paula**

RECUPERACIÓN

¿CÓMO OFRECEMOS ESPERANZA?

DISCIPULADO

A medida que las personas sirven y aprenden juntas en nuestros estudios bíblicos, clases de escuela dominical, servicio de entre semana, podemos ver el crecimiento espiritual de cada uno de ellos en Cristo.



“Que la palabra de Cristo habite en abundancia en ustedes....”

Colosenses 3:16



He estado sirviendo en el banco de comida "People's Pantry" casi todos los miércoles durante más de dos años. Paso a paso he comenzado a seguir a Jesús y vivir como él. El banco de comida "People's Pantry" y nuestras clases de discipulado se reúnen en los edificios portátiles. Juntos podemos reemplazar esos edificios, ampliamos nuestro alcance y mantengamos esos grupos llenos de vida!

— Catherine

DISCIPULADO/PEOPLE'S PANTRY



LA NECESIDAD

Nuestros edificios portátiles temporales, el hogar actual de la mayoría de estos ministerios, se están desmoronando. Uno de los cuatro ya fue eliminado. La clase "Joyful Noise" para adultos con necesidades especiales, tuvo que reubicarse cuando ese edificio fue demolido. La vida útil para los tres edificios portátiles restantes pronto llegaran a su fin, nuestra comunidad necesita esperanza. Podemos ayudar.



EL PLAN



hope

FEBRERO 10/11

Reuniones informativas después de los servicios del sábado a las 6 p. m. y el domingo a las 11 a. m.

MARZO 9/10

Reuniones informativas después de los servicios del sábado a las 6 p. m. y el domingo a las 11 a. m.

MARZO 23/24

Fin de semana de compromiso. El domingo 24 traiga su tarjeta de compromiso completa y cualquier otra contribución única.

ABRIL 6/7

Dos semanas después, el fin de semana después de Pascua, daremos a conocer el total de las promesas y juntos nos regocijaremos en lo que Dios nos ha dado!

hope

TLC HOPE CENTER

Centro Esperanza

Todos los programas bajo
un mismo techo:

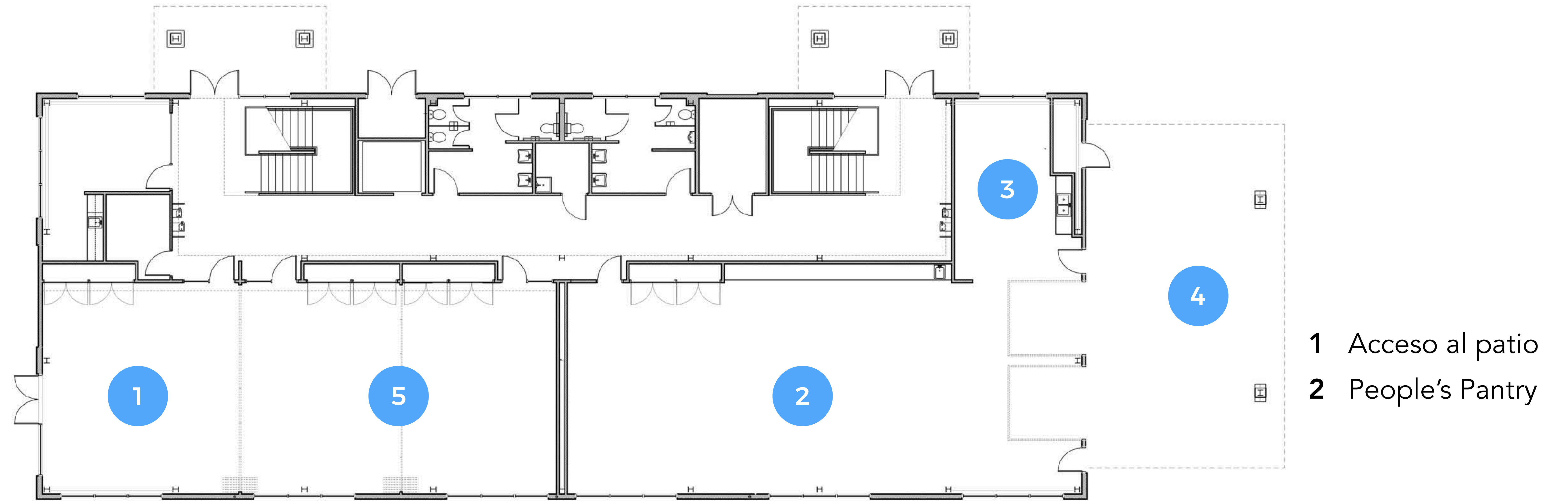
BANCO DE COMIDA
SALUD MENTAL
RECUPERACIÓN
DISCIPULADO





PRIMER PISO

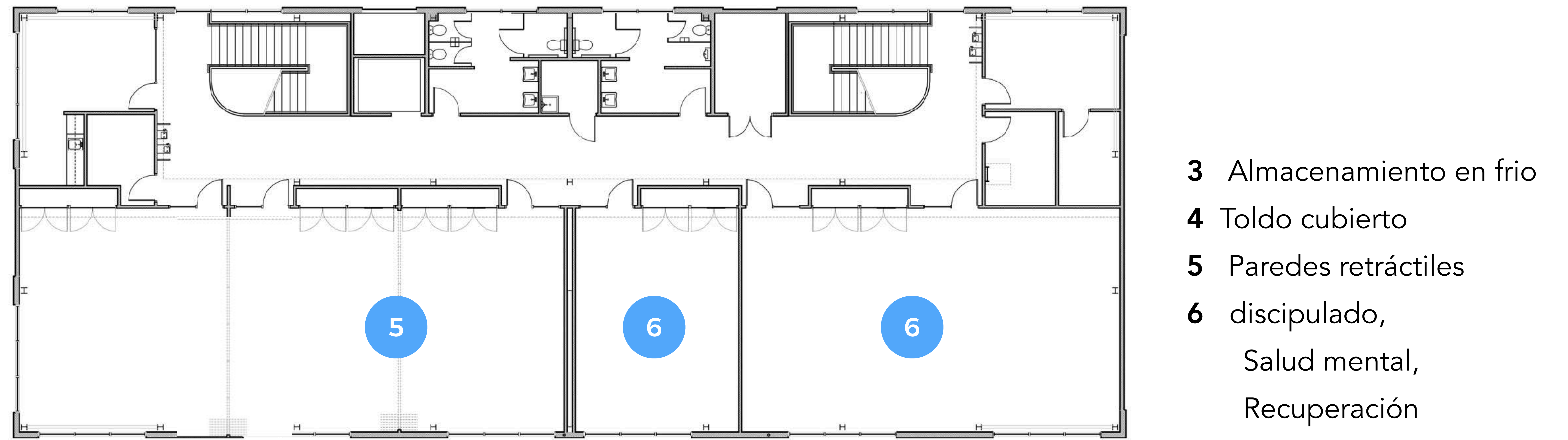
Las paredes plegables permiten un gran espacio de reunión y transformarse en tres cómodas salas de reuniones. Además con un acceso directo a un nuevo patio exterior. El nuevo espacio para el banco de comida "People's Pantry" brinda un mayor espacio para el almacenamiento seco y frío de comida. También tendremos grandes puertas de acceso para recibir y distribuir alimentos, con un pasillo techado para la distribución de alimentos.



SEGUNDO PISO

¡Nuestros salones de clases y espacios de reunión actuales están al máximo!

Las nuevas salas brindarán nuevas oportunidades de crecimiento para los grupos de escuela dominical, educación para adultos, grupos de recuperación, apoyo durante el duelo y mucho más, durante todos los días de la semana.



BANCO DE COMIDA

PEOPLE'S PANTRY

Nuestro nuevo edificio tendrá una sala de almacenamiento en frío, espacio para un inventario de alimentos enormemente ampliado y puerta industrial para la distribución de alimentos.

CUIDADO

Los grupos de cuidado como "GriefShare", apoyo en el divorcio y salud mental se beneficiarán de las nuevas salas.

RECUPERACIÓN

Los grupos de recuperación, con base bíblica, disfrutarán de salas de reuniones muy amenas y con un estilo de una sala de hogar.

DISCIPULADO

Los estudios bíblicos, los grupos pequeños y las clases de educación para adultos obtendrán el espacio que tanto necesitan para crecer.

PLAZA

Nuevo patio enrejado con mesas y sillas para reuniones y compañerismo al aire libre.





GLOBAL
COMPASIÓN

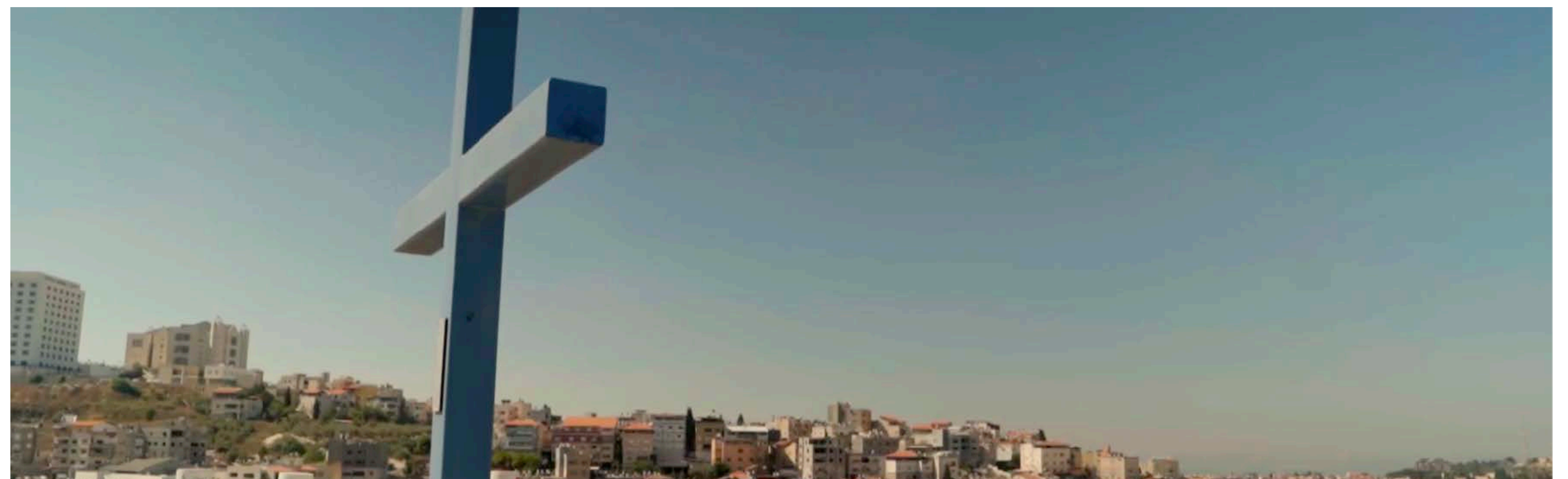
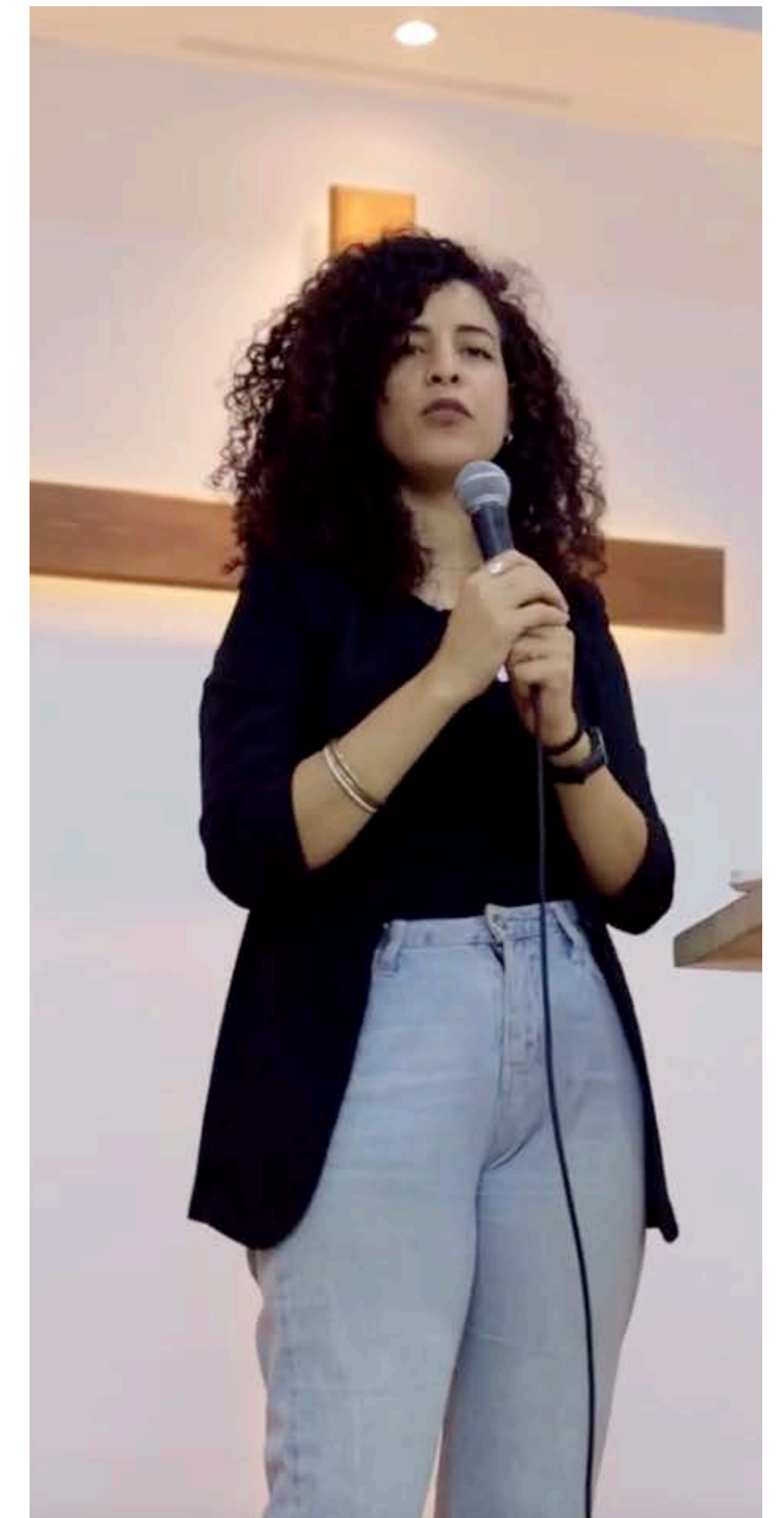
INICIATIVA DE CAPACITACIÓN NAZARET

COMPONENTE COMPASIÓN

Es nuestra tradición en TLC incluir misiones globales en cada campaña de construcción. Por cada edificio que ves en nuestro campus, hay un edificio en el extranjero. Por ejemplo, en la anterior campaña para construir el edificio de niños de nuestra iglesia, también pudimos financiar una clínica y salas de clases en el extranjero.

Continuaremos esa tradición ayudando a completar la Iniciativa de Capacitación de Nazaret, que es expandir el Colegio y Seminario Evangélico de Nazaret en la ciudad natal de Jesús. Fundada en 2007, esta es la única institución de educación teológica en la zona.

Nuestra contribución de \$100,000 completará el proyecto, que incluye una nueva biblioteca, sala de estudio, dos aulas modernas y más espacio para oficinas.



¿QUIÉN USARÁ EL CENTRO ESPERANZA?

El Hope Center (Centro Esperanza) será utilizado por el banco de comida "People's Pantry" para la distribución y almacenamiento de alimentos, nuestros programas de recuperación y salud mental basados en la biblia, nuestros grupos de estudio bíblico de hombres y mujeres. También se ofrecerá como un recurso para reuniones de la comunidad de Santa Cruz.

¿CUÁL ES NUESTRO ESTADO FINANCIERO ACTUAL?

Estamos bendecidos con salud financiera. Pudimos cumplir con nuestro presupuesto de diezmos y ofrendas para el 2023. No tenemos ninguna deuda externa. El año pasado, la congregación también donó más de un millón de dólares para ayuda de terremotos, incendios, refugiados e inundaciones. Las presente es emocionante , la asistencia los fines de semana ha aumentado en un 23% año tras año. Más de 100 personas fueron bautizadas en el 2023. TLC en Español está creciendo. Sin deudas, con un crecimiento acelerado y donaciones saludables, este parece ser un buen momento para este proyecto.

¿POR QUÉ CONSTRUIR ESTO AHORA?

Hemos visto crecimiento en cada ministerio utilizando nuestros edificios portátiles. Sin embargo, los portátiles se están deteriorando. Monschke Hall ya tiene un exceso de reservas con crecientes clases para adultos entre semana, TLC en español y más. Los portátiles necesitan ser reemplazados por una estructura permanente para que estos ministerios puedan florecer. Nuestros vecinos están sufriendo. Necesitan nuestro apoyo. Necesitan esperanza.

¿CUÁNDO CONSTRUIREMOS?

Esperamos comenzar la construcción en el otoño de 2024 y abrir el edificio aproximadamente 15 meses después.

¿CUÁNTO VA A COSTAR?

Nuestra última estimación de costos de parte de la Constructora Bogard es de \$11,3 millones.

OPERA

¿CÓMO PUEDO DAR?

Aunque los costos de construcción son altos, históricamente hemos descubierto que si cada uno de nosotros contribuye con sacrificio, más allá de nuestros diezmos y ofrendas regulares, durante un período de compromiso de cuatro años, se puede lograr. Puede donar todo de una vez o mediante nuestra campaña de donación de 4 años. También podemos organizar deducciones automáticas, tarjeta de crédito, acciones u otras formas de donar. Vaya a tlc.org/hope o vea la tarjeta de compromiso adjunto para obtener más información.

¿Y SI NO ALCANZAMOS LA META?

Confiamos en Dios para que nos guíe a través del proceso de compromiso. Está claro que es necesario y consideraremos cómo podríamos reducir el tamaño del proyecto.

¿HAY UN PLAN PARA AGREGAR ENERGÍA SOLAR?

Aunque no forma parte de este proyecto, esperamos agregar espacios de estacionamiento cubiertos poner en el techo paneles solares, reduciendo nuestra huella de carbono y nuestros costos de energía en el futuro.

¿CÓMO PODEMOS HACER QUE ESTO OCURRA?

☑️ No podemos! Sólo Dios puede. Pero como tenemos una actitud de "lo que sea necesario" para Su reino, Él puede obrar a través de todos nosotros para hacer milagros, y ya lo ha hecho. El Señor proporcionó los fondos para todo nuestro campus y muchos edificios en el campo misionero a través de campañas de donaciones como ésta.



The logo for 'hope' is displayed in a white, lowercase, sans-serif font within a white square on a blue background.

TU PARTE

🙏 Gracias por considerarlo en tus oraciones!

ORAR

Por favor oren por esto, pídele a Dios sabiduría y dirección.

PROMESA

Traiga su tarjeta de compromiso a la iglesia o complétela en línea en tlc.org/hope antes del domingo 24 de marzo. Ningún pastor sabrá el monto de su promesa personal, pero necesitamos saber la promesa total de la congregación para que podamos construir sabiamente.

DAR

Por favor, done fielmente durante el período de promesa, desde abril del 2024 hasta abril del 2028.

Puede obtener más información sobre TLC Hope y comprometerse en línea en tlc.org/hope o utilizando la tarjeta y el sobre adjuntos a esta página. Complete el monto y alguien de TLC se comunicará con usted para ayudarlo a configurar su donación.

MÁS INFORMACIÓN

Y no se olviden ustedes de hacer el bien y de la ayuda mutua,
porque de tales sacrificios se agrada Dios.

Hebreos 13:16

MÁS INFORMACIÓN EN
TLC.ORG/HOPE

“poner en libertad a los oprimidos y romper toda atadura?... si te dedicas a ayudar a los hambriento, y a saciar la necesidad del desvalido,..

Isaías 58:6,10